

Ihre Termine zur Herzsztintigraphie

Belastung: .....

Ruhe: .....

## Patienteninformation zur Herzsztintigraphie

Eine sichere und zuverlässige  
Untersuchung der Herzdurchblutung

### MVZ Bonifatius Hospital Facharztzentrum Lingen Nuklearmedizin

Priv.-Doz. Dr. med. Chr. Wenning  
Dr. med. A. Bräuer

Fachärzte für Nuklearmedizin

Wilhelmstraße 13 | 49808 Lingen

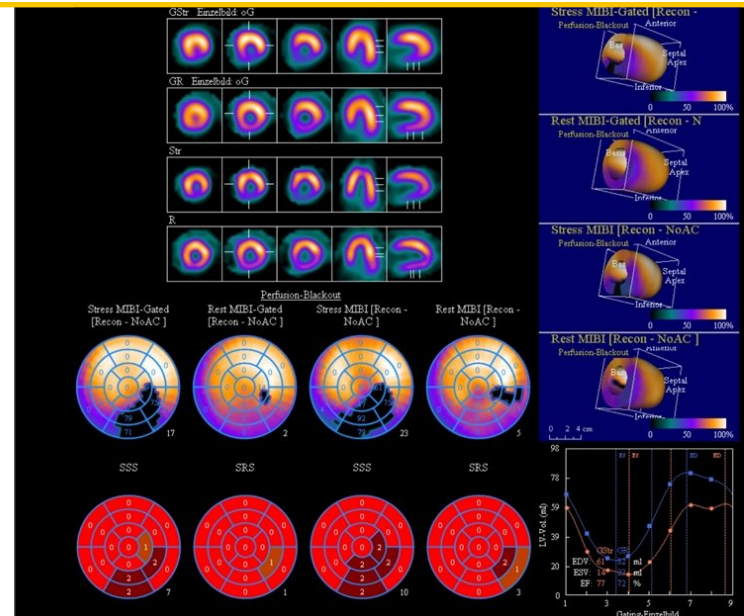
Tel: 0591 910-6198 | Fax: 0591 910-1496

E-Mail: nuklearmedizin@hospital-lingen.de

Eine Einrichtung der St. Bonifatius Hospitalgesellschaft  
**den Menschen verbunden**



michaelferdinandwagner | st. bonifatius hospitalgesellschaft



**Terminvereinbarung**

**0591 910-6198**

oder

**nuklearmedizin@hospital-lingen.de**

**Sie finden unser Sekretariat  
(Terminabsprache)  
im Haus C, 1. OG**

**Anmeldung zur Untersuchung  
im Haus C, EG  
(Anmeldung Radiologie / Nuklearmedizin)**

**MVZ Bonifatius Hospital  
Facharztzentrum Lingen  
Nuklearmedizin**



## Sehr geehrte Patientin, sehr geehrter Patient,

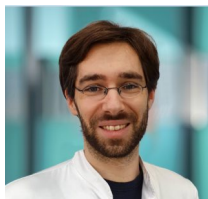
bei Ihnen ist eine nuklearmedizinische Herz-Untersuchung unter Belastung und in Ruhe vorgesehen, um die Durchblutung und die Pumpfunktion des Herzens zu untersuchen.

Die Belastung erfolgt entweder mit einem Fahrradergometer oder alternativ durch ein Medikament (Adenosin oder Regadenoson), welches die Herzkranzgefäßdurchblutung steigert und hierdurch das Fahrradfahren ersetzt. Während der Belastung wird Ihnen eine geringe Menge einer schwach radioaktiven Substanz ohne Nebenwirkungen injiziert, welche sich durchblutungsabhängig im Herzmuskelgewebe verteilt. Mit Hilfe einer modernen Gammakamera wird später die Verteilung dieser radioaktiven Substanz und somit die Herzdurchblutung abgebildet.

Mit freundlichen Grüßen,  
Ihre



Priv.-Doz.  
Dr. med. Chr. Wenning



Dr. med. A. Bräuer

## Untersuchungsablauf I (Belastung):

- Vor der Untersuchung bitte **nüchtern** bleiben, nur Wasser ist erlaubt.
- Am Untersuchungstag **keine** Herz-Medikamente einnehmen (ggf. Rücksprache mit behandelndem Arzt), Medikamente und Medikamentenplan jedoch bitte mitbringen.
- **Belastungsuntersuchung** entweder durch Fahrradfahren oder durch ein Medikament.
- Injektion der schwach radioaktiven Markierungssubstanz während der Belastung.
- Anschließend haben Sie 20-30 Minuten Zeit für ein Frühstück (fettreiche Mahlzeit).
- Nach dem Frühstück erfolgt die Aufnahme an der Kamera in liegender Position. Diese Aufnahme dauert ca. 15 Minuten.

## Untersuchungsablauf II (Ruhe):

- In der Regel erfolgt wenige Tage später die **Ruheuntersuchung** (erneute Injektion der radioaktiven Substanz in Ruhe). In Einzelfällen kann die Ruheuntersuchung auch unmittelbar nach der Belastungsuntersuchung erfolgen. Dies werden wir im Vorfeld mit Ihnen besprechen.
- Sollten Sie einen Termin zur Ruheuntersuchung an einem anderen Tag erhalten, erscheinen Sie bitte **erneut nüchtern und bringen ein Frühstück mit**. Ihre üblichen Morgenmedikamente nehmen Sie jedoch bitte mit einem Schluck Wasser ein. Nun werden die Injektion der radioaktiven Substanz und die Kameraaufnahme ohne vorherige Belastung durchgeführt.

### WAS SOLLEN SIE MITBRINGEN?

- aktuelle Überweisung an Nuklearmedizin (Ausnahme Selbstzahler)
- alle Medikamente (inkl. aller Sprays)
- Medikamentenplan, relevante Vorbefunde
- festes Schuhwerk
- ggf. Lesebrille
- etwas Fetthaltiges zu Essen (z.B. belegtes Brötchen mit Käse oder Wurst)
- Getränk (0,5 l)

### WAS IST ZU BEACHTEN?

- Bitte bleiben Sie am Untersuchungstag nüchtern.
- Keinen Kaffee, Tee oder Cola am Untersuchungstag, Wasser dürfen Sie trinken.
- Nehmen Sie am Untersuchungstag der Belastung (nach Rücksprache mit Ihrem behandelnden Arzt) keine Medikamente ein.
  - Kalziumantagonisten u. Nitrate **24 h** pausieren.
  - Beta-Blocker **48 h** vorher pausieren.  
(außer wenn Sie an Vorhofflimmern erkrankt sind)